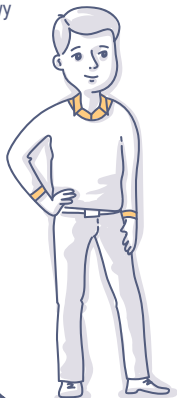


# HISTORIA PANA PIOTRA

Oto historia pana Piotra, który chciał wybudować dwupiętrowy dom. Poszedł więc z planami budowy do urzędu i napisał pismo, w którym poprosił o pozwolenie na budowę swojego domu.



URZĄD



DECYZJA

2

Niestety, urzędnicy uznali, że na tym terenie, na którym pan Piotr chce wybudować dom, można budować tylko domy jednopiętrowe. Pan Piotr bardzo się zmartwił. Jego zdaniem urzędnicy zastosowali w decyzji złe przepisy, które na tym terenie nie obowiązywały i wydali niezgodną z prawem decyzję.



SKARGA



WOJEWÓDZKI  
SĄD ADMINISTRACYJNY

3

Pan Piotr napisał skargę na decyzję do sądu administracyjnego pierwszej instancji. Ponieważ pan Piotr mieszkał w Piasecznie, napisał skargę do Wojewódzkiego Sądu Administracyjnego w Warszawie.



WYROK

Sąd przyznał rację panu Piotrowi. W swoim wyroku sąd napisał, że na działce pana Piotra nie można zakazać budowy dwupiętrowych domów.



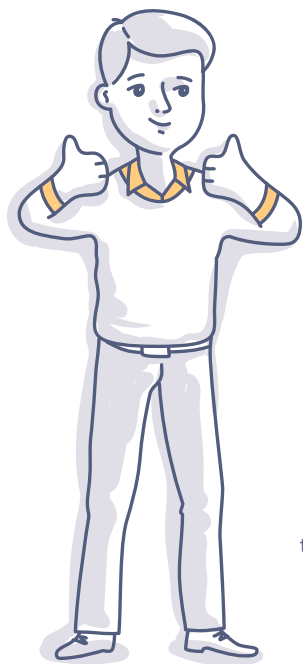
URZĄD



SKARGA KASACYJNA

4

Ale urząd nie zgodził się z tym wyrokiem i napisał skargę kasacyjną do Naczelnego Sądu Administracyjnego.



Naczelnny Sąd Administracyjny stwierdził, że urząd nie ma racji i nie mógł odmówić panu Piotrowi pozwolenia na budowę dwupiętrowego domu. Wyroki NSA są prawomocne i ostateczne – to znaczy, że nie można się już od nich odwołać i należy je jak najszybciej wykonać. Pan Piotr już teraz dostanie pozwolenie na budowę.



NSA



WYROK

# WOJEWÓDZKI SĄD ADMINISTRACYJNY

W GDAŃSKU



Al. Zwycięstwa 16/17  
80-219 Gdańsk  
[www.gdansk.wsa.gov.pl](http://www.gdansk.wsa.gov.pl)

Opracowanie:  
Naczelnny Sąd Administracyjny  
[www.nsa.gov.pl](http://www.nsa.gov.pl)

N·S·A



## CO TO JEST SĄD ADMINISTRACYJNY?

Sąd Administracyjny to sąd, który kontroluje działalność państwa. Żeby państwo dobrze działało potrzebne są różne instytucje: szkoły, urzędy, policja, szpitale. W tych państwowych instytucjach podejmuje się zwykle dużo ważnych decyzji. Ale najczęściej decyzji zapada w urzędach: to są np.: pozwolenia na budowę domu. Albo decyzja o tym, ile podatku trzeba zapłacić. Kontrolą tych decyzji zajmuje się sąd administracyjny. Co to znaczy? To znaczy, że każdy, kto dostanie decyzję z urzędu i jest z niej niezadowolony może napisać skargę do sądu administracyjnego. Sąd wtedy sprawdzi, czy decyzja jest zgodna z obowiązującym prawem.



## CZYM SIĘ RÓŻNI SĄD ADMINISTRACYJNY OD INNYCH SĄDÓW?

Najprościej można powiedzieć, że sąd administracyjny nie sędzi ludzi, ale sędzi państwo. Sądy cywilne rozstrzygają spory między obywatelami, sądy karne wymierzają kary przestępcom – ale sąd administracyjny sędzi urzędy czyli państwo.

## KIEDY POWSTAŁ NACZELNY SĄD ADMINISTRACYJNY



Naczelny Sąd Administracyjny powstał ponad 35 lat temu. Rozpoczął on działalność w dniu 1 września 1980 r. ale od 1 stycznia 2004 r. Naczelny Sąd Administracyjny jest sądem drugiej i ostatniej instancji. Konstytucja Polski z dnia 2 kwietnia 1997 r. wprowadziła zasadę dwuinstancyjności sądów administracyjnych, więc utworzono wojewódzkie sądy administracyjne, jako sądy pierwszej instancji.

## CZYM SIĘ ZAJMUJE PREZES NSA?



Prezes kieruje pracami Naczelnego Sądu Administracyjnego i reprezentuje go na zewnątrz, tzn. przyjmuje gości z innych krajów i składa wizyty w innych instytucjach, reprezentuje sądy administracyjne przed Prezydentem, Sejmem, Senatem czy przed Premierem. Ponadto sprawdza, czy sądy administracyjne prawidłowo działają, czy przestrzegają przepisów i procedur określonych prawem i w razie czego prosi o wyjaśnienia i żąda naprawienia błędów. Ale nie może powiedzieć innemu sędziemu, że wydał zły wyrok i trzeba wydać inny, ponieważ każdy sędzia jest niezawisły. Każdy sędzia samodzielnie wydaje wyrok i nie wolno nikomu mówić sędziemu, jakie ma wydawać wyroki.

## ZGROMADZENIE OGÓLNE SĄDZIÓW NSA

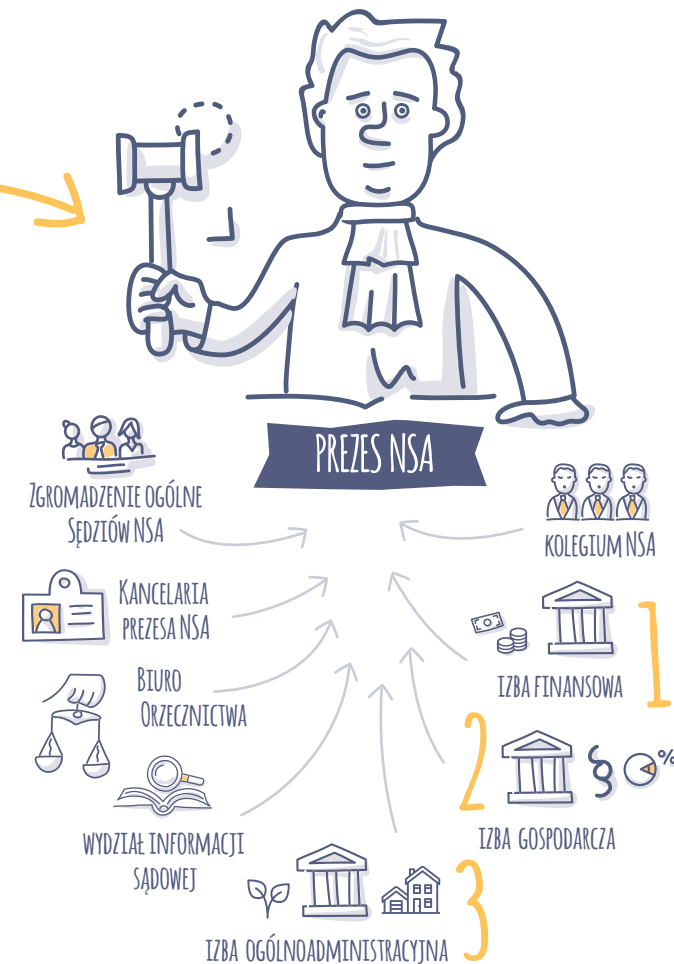


Zgromadzenie wszystkich sędziów NSA zbiera się kilka razy w roku. Najważniejsze jest zgromadzenie, które rozpatruje informację Prezesa NSA o rocznej działalności sądów administracyjnych. Zgromadzenie NSA wybiera również kandydatów na sędziów oraz kandydatów na Prezesa NSA.

## KOLEGIUM NSA



Kolegium NSA to zespół sędziów NSA, który ustala podział czynności w NSA i określa zasady przydziału spraw poszczególnym sędziom, przedstawia opinię o kandydatach na sędziów. Przewodniczącym Kolegium jest Prezes NSA a poza nim w skład Kolegium wchodzi obecnie 13 sędziów NSA.



## NSA DZIELI SIĘ NA 3 IZBY Z KTÓRYCH KAŻDA ROZPATRUJE INNE SPRAWY

- 1 Izba Finansowa: sprawy podatkowe
- 2 Izba Gospodarcza: sprawy dotyczące np. prawa celnego i rolnego
- 3 Izba Ogólnoadministracyjna: np. sprawy budowlane, cudzoziemców i ochrony środowiska.

W Naczelnym Sądzie Administracyjnym są też:

- Kancelaria Prezesa NSA, która pomaga Prezesowi NSA organizować pracę całego sądu
- Biuro Orzecznictwa, które pomaga Prezesowi NSA pilnować, aby postępowanie przed sądami administracyjnymi toczyło się szybko i sprawnie
- Wydział Informacji Sądowej, który informuje strony, na jakim etapie jest ich sprawa i w jaki sposób jest ona załatwiana.